

# 地域包括医療病棟の開設のお知らせ

## 「治す」医療と「支える」医療で早期の在宅復帰を目指します

このたび、当院では地域包括医療病棟を開設いたしました。

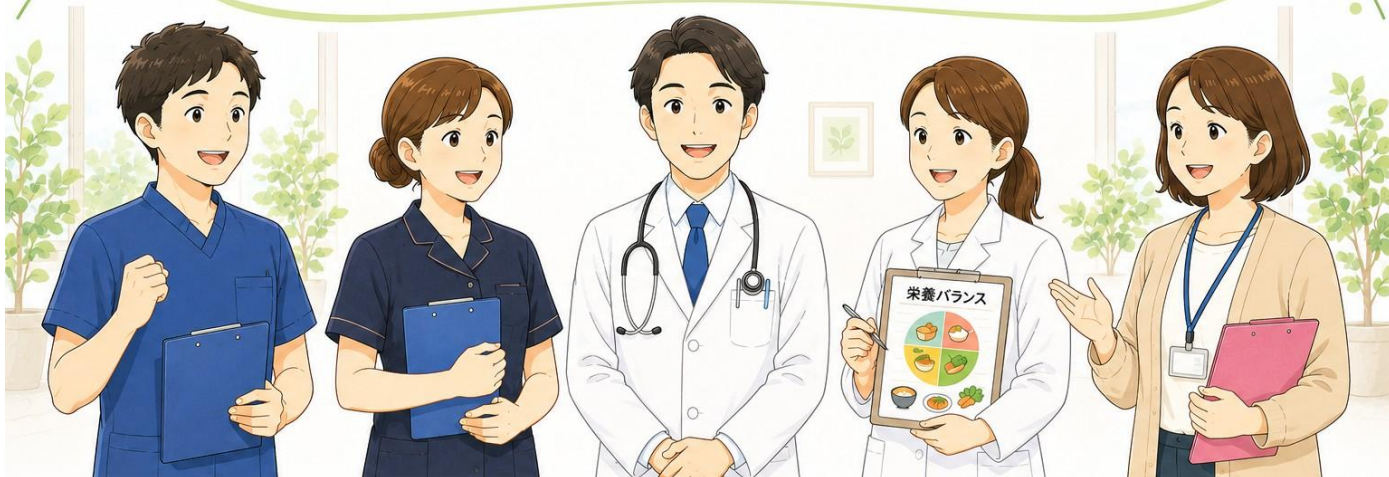
地域包括医療病棟とは、高齢者の救急搬送を含む緊急に入院される方や、骨折などで自宅での生活が困難な方が対象となり、高齢急性期医療と充実したケアを提供する病棟です。

地域包括医療病棟における「在宅復帰」機能においては、「治し、支える」機能を持ち、「早期に生活の場に復帰していただく」ことが想定されています。

治す医療と同時に支える医療（リハビリ等）を提供することで、より早期の在宅復帰を可能とするために、多職種で連携し、患者様が治療を終えて1日でも早く元の生活に戻られること、その後も住み慣れた地域で安心して暮らし続けるように医療を提供していきます。



## 多職種が連携して 患者さまの退院と在宅生活を支えます



### リハビリスタッフ

リハビリテーション・  
口腔衛生を一体的に  
提供します



### 看護師

療養生活のサポートや  
体調管理を行います



### 医師

治療や病状の管理を  
行います



### 栄養科スタッフ

栄養管理や食事の工夫で  
健康をサポートします



### 医療ソーシャルワーカー

退院後の生活やサービス  
利用の調整をサポート  
します



患者さま一人ひとりに寄り添い、安心して自宅へ戻れるよう支援します

