

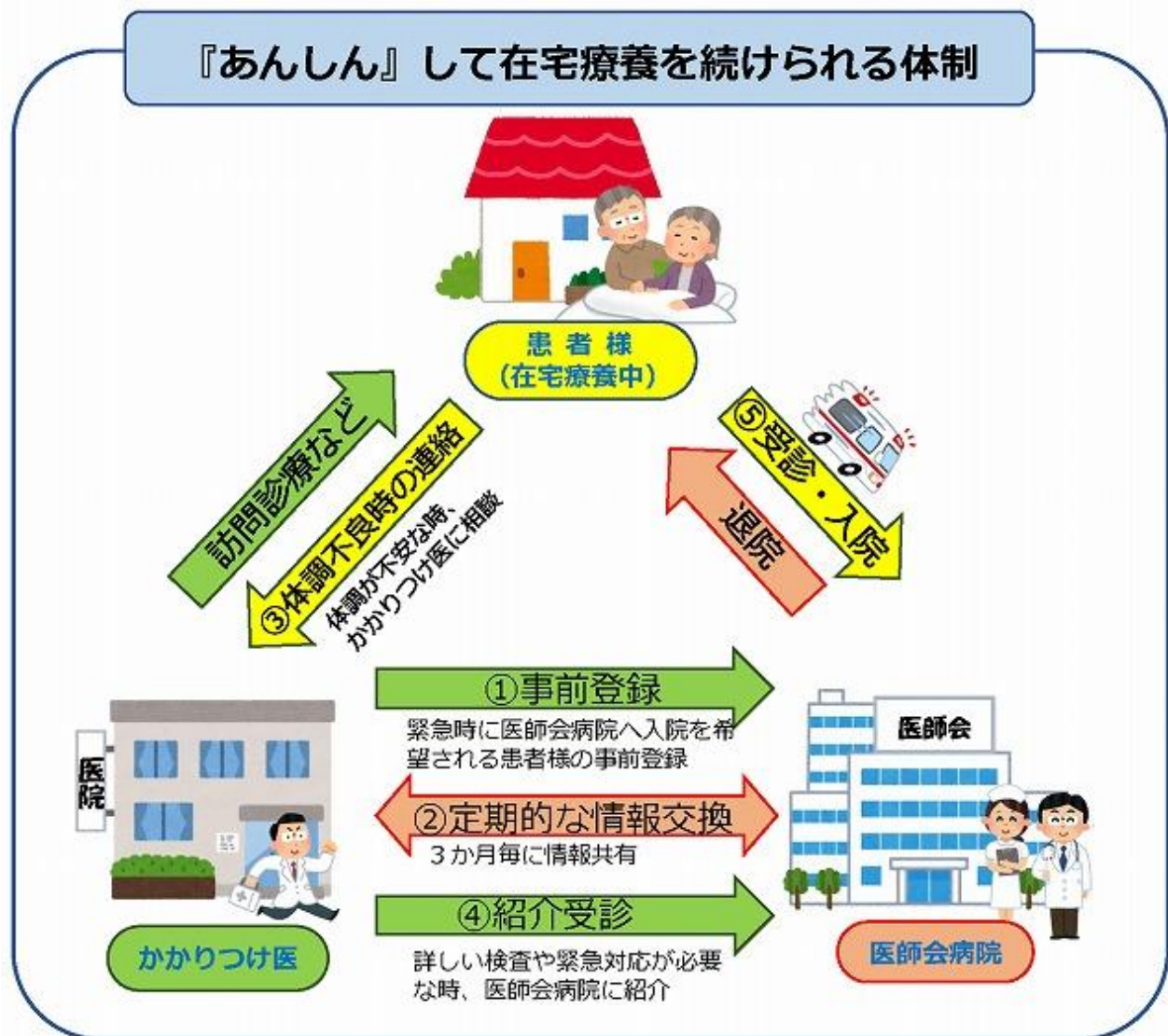
患者氏名 _____

説明日 令和 年 月 日

『在宅療養後方支援病院』について

在宅療養中の患者さんが、緊急時の受診先として益田医師会病院を希望される場合、事前に同意をいただきます。

急変時にはかかりつけ医の連絡により、24 時間いつでも診療を行い、必要に応じて入院の受け入れを行います。



益田地域医療センター医師会病院

〒699-3676 益田市遠田町 1917-2

Tel (0856) 22-3611